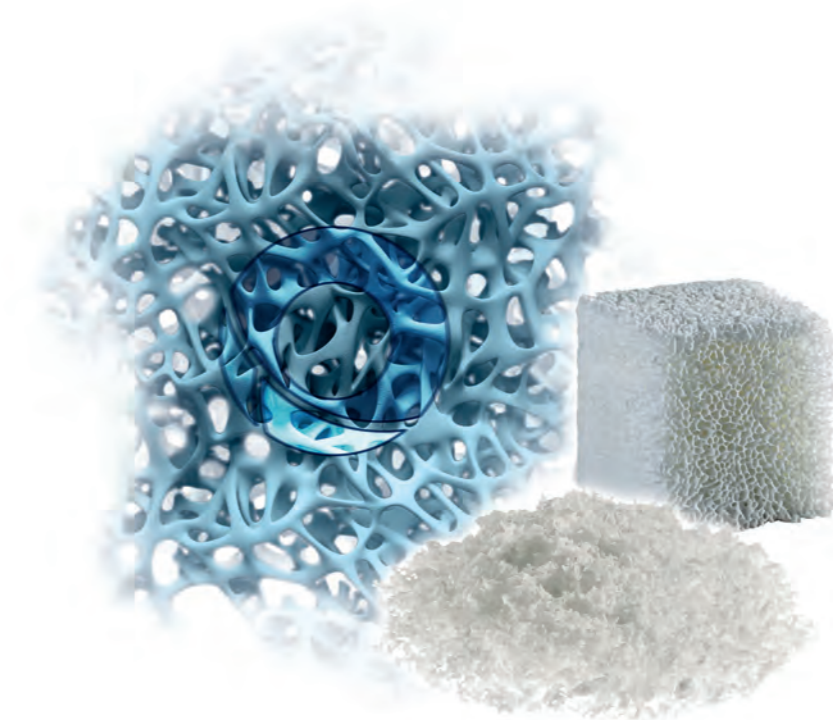


Artikel	Anzahl	Art.-Nr.
<b>Cerabone® Blöcke</b>		
L 20 (20 mm x 20 mm x 10 mm)	1	1720
L 40 (20 mm x 20 mm x 20 mm)	1	1740
<b>Cerabone® Granulate</b>		
Korngröße M (1,60 mm - 3,15 mm)	1 x 5 ml	1640
Korngröße G (3,15 mm - 6,30 mm)	1 x 5 ml	1680

# Cerabone®

## Hydroxylapatitkeramik

---



### Vertrieb

**OSARTIS GmbH**  
 Lagerstraße 11, 64807 Dieburg, Germany

phone +49 (0) 6071 - 929 0  
 fax +49 (0) 6071 - 929 100  
 e-mail info@osartis.de  
 web www.osartis.de

### Hersteller

 **mebios GmbH**  
 Güterstraße 2, 64807 Dieburg, Germany

phone +49 (0) 6071 - 928 130  
 fax +49 (0) 6071 - 928 1310  
 e-mail info@mebios.com

141-3100-01 / 072018



## Cerabone®

Cerabone® ist ein keramischer Knochenersatz zur dauerhaften Auffüllung oder Rekonstruktion aseptischer Knochendefekte, dessen Zusammensetzung und Struktur mit der anorganischen Komponente des menschlichen Knochens nahezu identisch ist.

### Vorteile:

- Keramisches Knochenersatzmaterial aus Hydroxylapatit
- Osteokonduktiv
- Interkonnektierende, makro- und mikroporöse Spongiosastruktur
- Hohe mechanische Stabilität
- Vollständige knöcherne Durchbauung und Integration
- Verfügbar in Form von Granulaten und in Blöcken
- Gute Anpassung an die Defektgröße mit vorhandenen chirurgischen Instrumenten
- Zur Volumenvermehrung bei autologer Spongiosatransplantation geeignet



### Höchste Stabilität bei gleichmäßiger Porosität

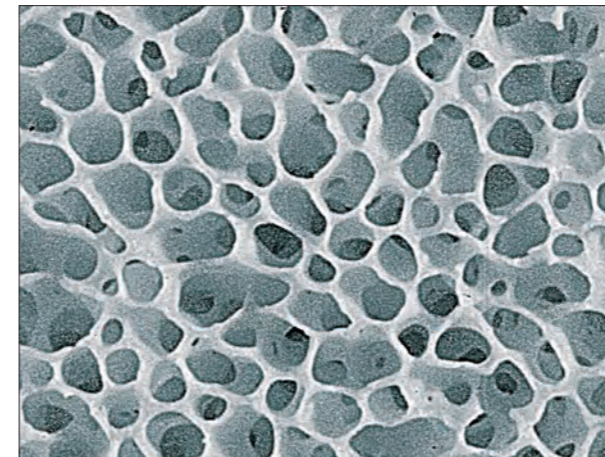
Cerabone® wird unter konsequent standardisierten Bedingungen aus boviner Spongiosa gewonnen. Durch die Verarbeitung in einem mehrstündigen Hochtemperaturprozess ( $T > 1.200\text{ °C}$ ) erreicht die interkonnektierende makro- und mikroporöse Hydroxylapatitkeramik eine größere Druckfestigkeit als der menschliche Geflechtknochen.

Durch die geringen Unterschiede in der Porosität können für die mechanischen Eigenschaften von Cerabone® sehr geringe Schwankungsbreiten garantiert werden. Die Porosität (Makroporosität) der Keramik liegt im Bereich von 65 - 80 Vol. % und die Porenweite variiert zwischen 100 - 1.500  $\mu\text{m}$ .

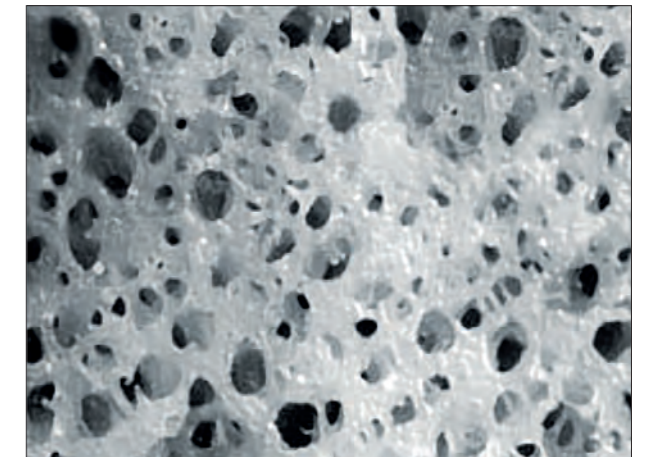
### Indikationen:

- Auffüllung von Knochendefekten bei gelenknahen Impressionsfrakturen
- Auffüllung von Knochendefekten des Acetabulums bei Prothesenwechsel
- Auffüllung von Resektionsdefekten benigner Knochentumore
- Auffüllung von Knochenzysten
- Auffüllung von Substanzdefekten bei Knochen-/Knorpeltransplantationen
- Auffüllung von Knochendefekten nach autologer Spongiosaentnahme

### Die Hydroxylapatitkeramik, welche in Zusammensetzung und Struktur mit der anorganischen Komponente des menschlichen Knochens nahezu identisch ist



Mikroskopische Aufnahme der interkonnektierenden Makrostruktur von Cerabone®



Mikroskopische Aufnahme der interkonnektierenden Makrostruktur von gereinigter humaner Spongiosa

Cerabone® ist ein keramischer Knochenersatz. Die spongiöse Struktur und der mineralische Aufbau sind mit dem menschlichen Knochen nahezu identisch.

Insbesondere die interkonnektierende Makro- und Mikrostruktur von Cerabone® ermöglicht eine vollständige knöcherne Durchbauung der Keramik und dadurch eine hervorragende Integration in den Körper des Patienten.